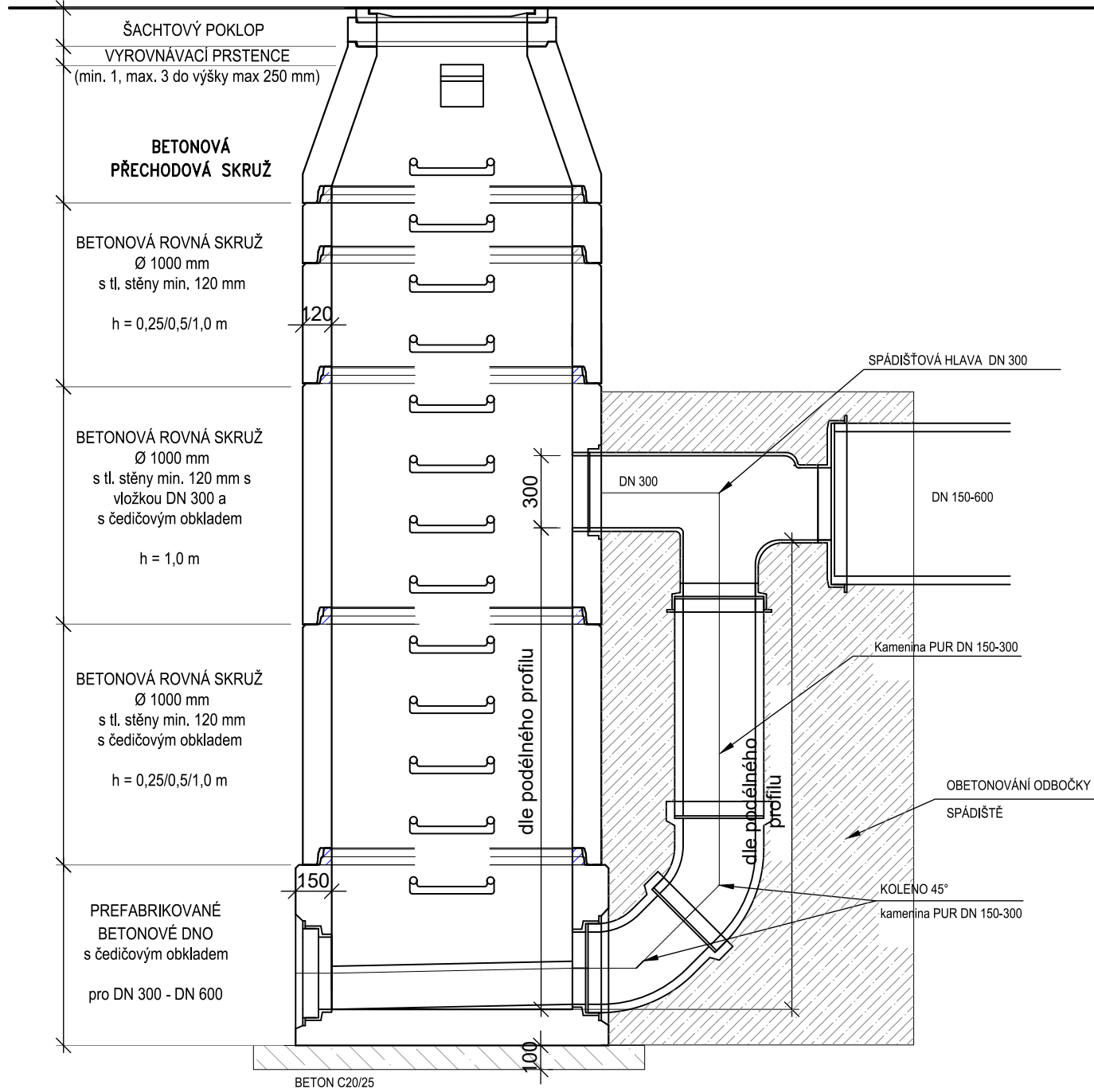
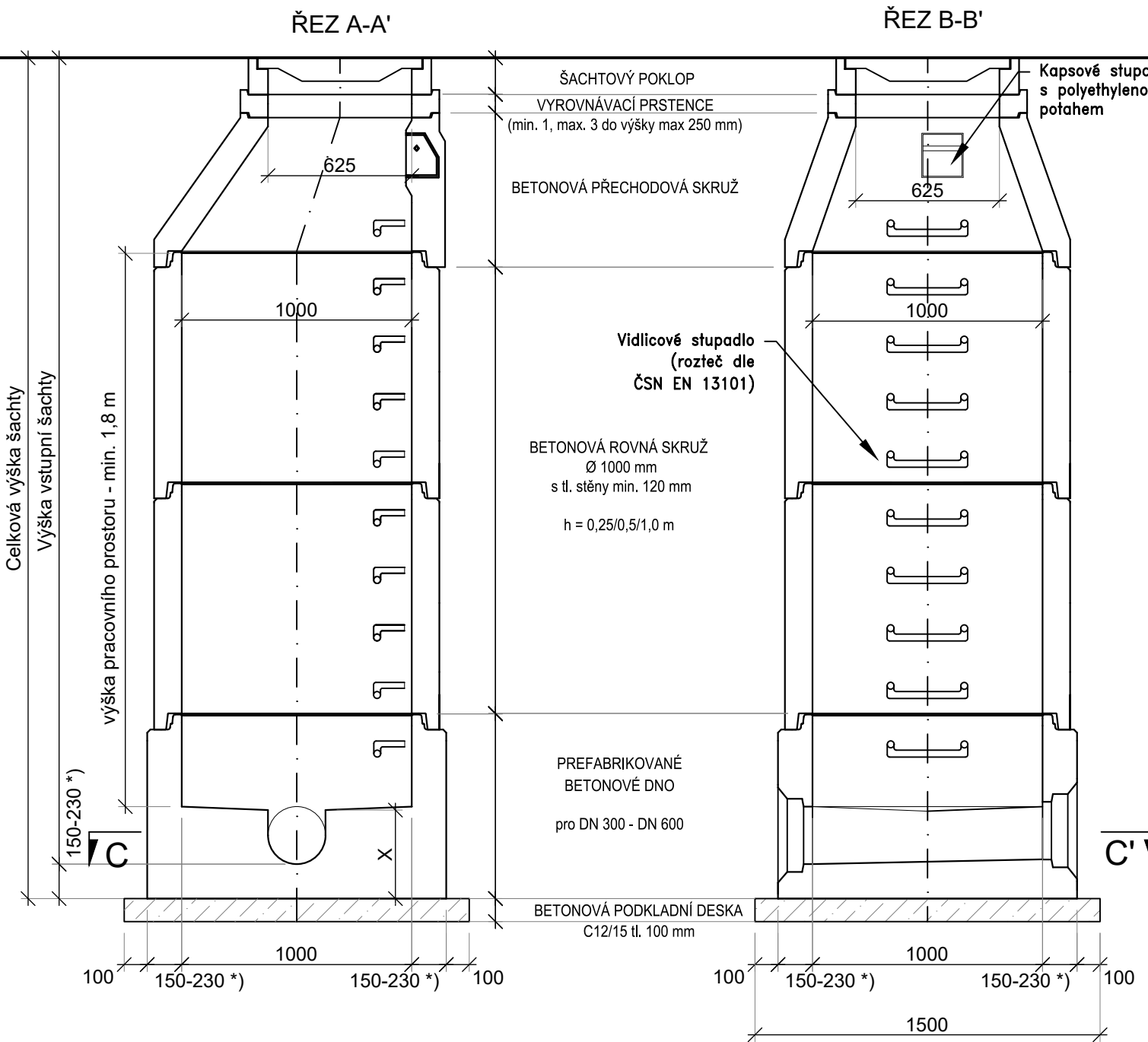


VZOROVÁ ŠACHTA DN1000 SPÁDIŠTOVÁ PRO POTRUBÍ DN 600



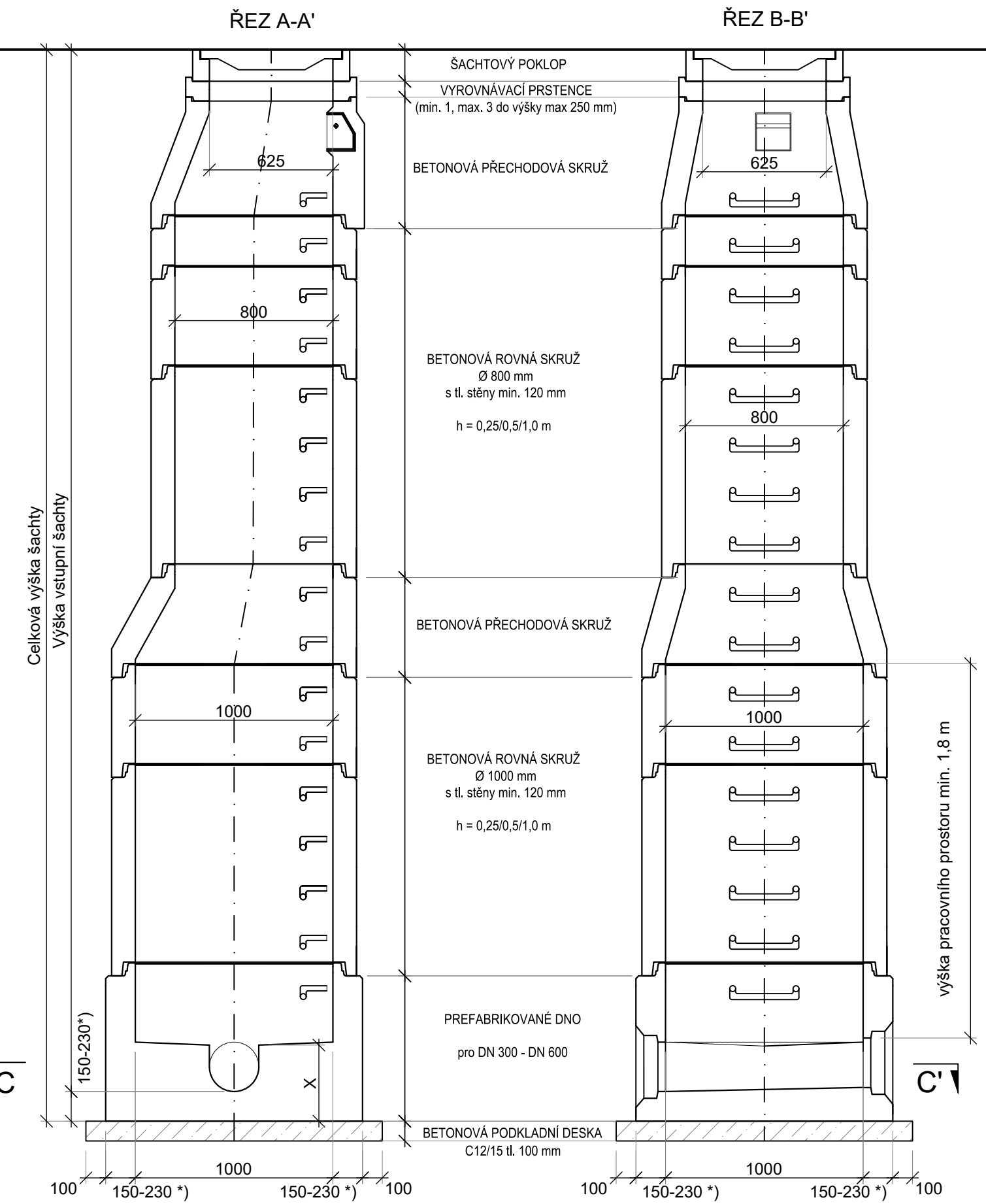
NORMÁLNÍ SESTAVA



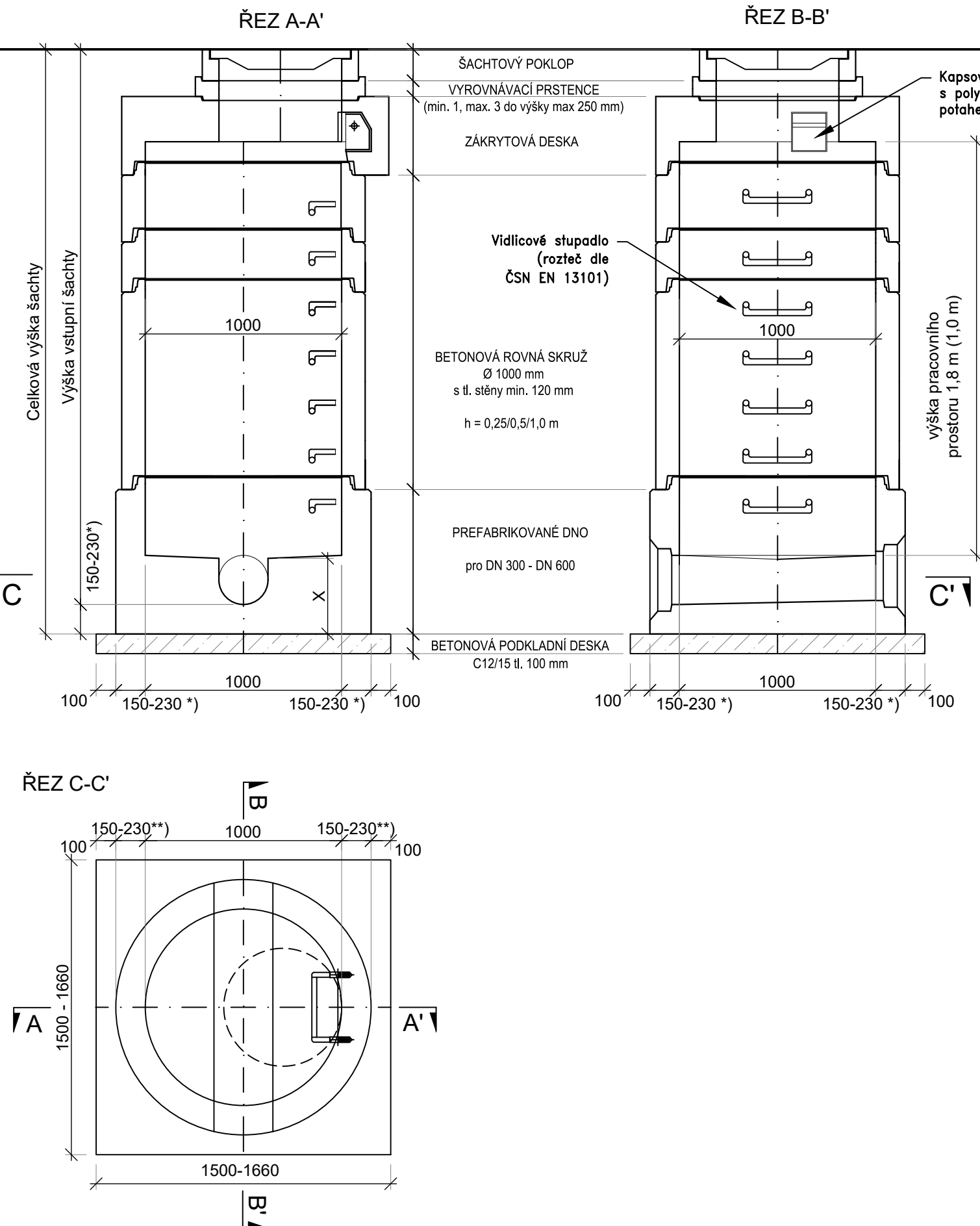
- POZNÁMKA:
1. Vnější průřez dna šachty bude v případě obetonování celého vstupního kominu šachty čtvercový, v ostatních případech kruhový
  2. Spoj monolitu a prefabrikátu musí být vodotěsný.
  3. Přechodové skruže budou dodány včetně kapsového stupadla a se zkráceným ocelovým stupadlem s PE povlakem
  4. Skruže budou dodány včetně ocelových stupadel s PE povlakem.
  5. Při změně profilu v šachtě bude kyneta s plynulým přechodem.
  6. Spoje skruží budou vodotěsné - progresivní pryžový spoj.
  7. Napojení trub kanalizace do šachtového dna bude vodotěsné.
  8. Prefabrikované dílce budou dodány se zabudovanými DEHA kotvami.
  9. Minimální výška pracovního prostoru je 1,8 m. V případě nedostatečného nadloží může být až 1,0 m (nízká sestava).
  10. Maximální vzdálenost 1. stupačky od kóty terénu je 0,5 m.

\*) rozměry se mohou lišit dle konkrétního výrobce

VYSOKÁ SESTAVA



NÍZKÁ SESTAVA



ČÁST D.1.3

VÝŠKOVÝ SYSTÉM Bpv

SOUŘADNICOVÝ SYSTÉM S-JTSK

OBJEDNATEL PD

**Středočeský kraj**

STŘEDOČESKÝ KRAJ  
Zborovská 11  
150 21 Praha 5  
IČO: 708 91 095

PROJEKTOVÁ DOKUMENTACE PRO PROVÁDĚNÍ STAVBY

II/114, II/117 Hořovice,  
východní obchvat

HLAVNÍ INŽENÝR PROJEKTU Ing. Jan Petr

Souřadnicový systém JTSK Výškový systém Bpv

**PUDIS** | projektová, průzkumná a konzultační společnost

PUDIS a.s., Podbabská 1014/20, 160 00 Praha 6  
tel.: +420 267 004 111, www.pudis.cz, info@pudis.cz

Vypracoval: Ing. Gabriela Matznerová	Hlavní inženýr projektu: Ing. Jan Petr	Investor: Středočeský kraj Zborovská 11 150 21 Praha 5
Odpovědný projektant: Ing. Gabriela Matznerová	Výrobní ředitel: Ing. Jan Viček	
Číslo zakázky: 1-0029-05/30	Ředitel společnosti: Ing. Martin Höfler	
	Datum: 11/2021	

Akce: II/114, II/117 HOŘOVICE, VÝCHODNÍ OBCHVAT	Měřítko:	Formát: 5 A4
D.1.3. VODOHOSPODÁŘSKÉ OBJEKTY	Stupeň: PDPS	Souprava:
Příloha: SO 311 – Úpravy kanalizace VaK Beroun v KM 0,300 TYPOVÁ KANALIZAČNÍ ŠACHTA	Číslo přílohy: 6.	